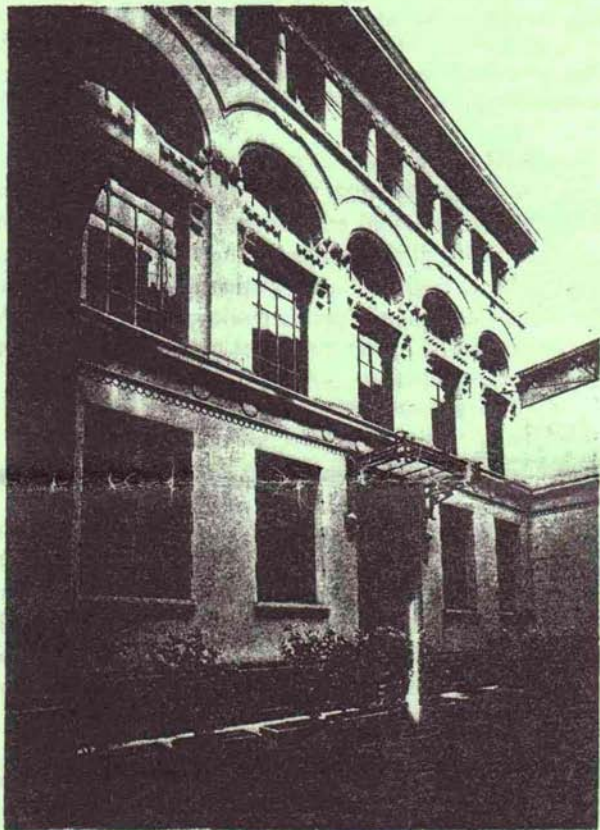


# CIRCOLO FILOLOGICO MILANESE



20121 Milano via Clerici 10, tel 86462 89 - 86462704(fax)  
fondato nel 1872 - ente morale culturale



**CIRCOLO FILOLOGICO MILANESE**

20121 Milano via Clerici 10, tel 86462689 - 86462704(fax)

ente morale culturale - fondato nel 1872

Presidente Ing. Cesare Comoletti

Per i Giovedì Scientifici del Filologico

**“ADDIO O ARRIVEDERCI?**

**Come prepararci a gestire il distacco dalla vita”.**

Ne parlerà al pubblico la dott.ssa Antonella Canonico, psicologa clinica, responsabile della sezione di Psicologia degli <I-Labs>.

*Giovedì 26 giugno 1997, alle ore 20.45.*

A cura del Prof.  
Gian Mario Merli

operatore audio-video  
Paolo Laboranti

Segretaria  
Rosella Nidoli

Grafico  
Artemio Guaschi

Entrata libera